



Sezione CAI di Gazzada Schianno

Sede Via Roma 18 Gazzada

Tel. 379 2933456

www.caigazzadaschianno.it

Escursionismo

Weekend al Pasubio

52 Gallerie Rif. Achille Papa - Monte Pasubio (Schio VI)

Sabato 21 giugno - Domenica 22 giugno 2025



Quota massima:

m. 2.232 Cima Palon

1° Tappa

Passo Xomo – Bocchetta di Campiglia – Strada delle 52 Gallerie - Rif. Achille Papa

Dislivelli:

940 m. circa in salita – 100 in discesa – 6,5 km circa di sviluppo

Durata:

3 ore circa escluse le soste

Segnavia:

sent. 336 - 52 Gallerie

2° Tappa

Rif. Achille Papa- Arco Romano – Chiesetta Santa Maria – Sette Croci – Dente austriaco – Dente italiano – Cima Palon – Sentiero delle creste – Galleria D'Havet – Passo Pian delle Fugazze.

Dislivelli:

310 m. circa in salita – 1.040 m in discesa – 9 km circa di sviluppo

Durata:

5 ore circa escluse le soste

Segnavia:

sentiero 120 / 50 – 399/E5 - 54 - Strada degli eroi

Località partenza:

Parcheggio Ponte Verde SP46 con Pullman, Passo Xomo con pulmino 1.058 m.

Dir. d'escursione:

Elisa Mazzi cell 338 7565177 - Annalisa Piotto cell 347 0855089

Quota di part.ne:

Soci quota Euro 136,00 – Non Soci Euro 154,00 + assicurazione

La quota comprende: trattamento ½ pensione, viaggio pullman e trasferimento con pulmini. ore 6,00 Piazzale Italo Cremona.

Ritrovo e partenza:

scarponi, bastoncini, abbigliamento adeguato alla stagione. **obbligo torcia (o pila frontale)**

Attrezzatura consigliata:

Difficoltà:

EE Escursionisti esperti – escursione a volte esposta. I direttori di escursione si riservano la facoltà di non ammettere soci non ritenuti idonei al tipo di escursione proposta.

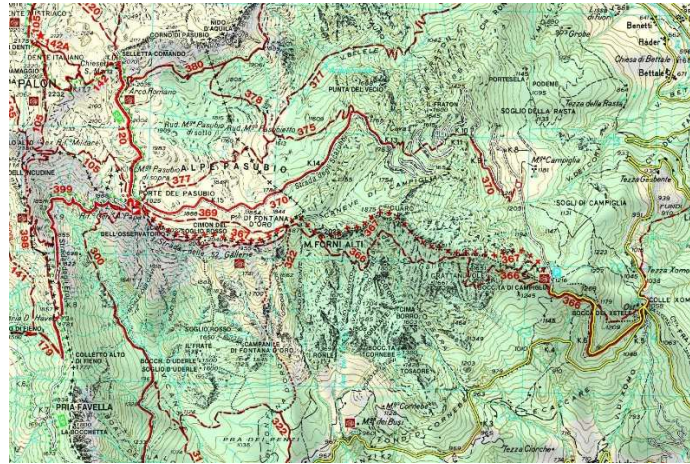
Avvicinamento:

Percorrere la A8/A4 direzione Milano, proseguire in direzione Venezia, dopo Verona prendere per Vicenza uscita A31, Valdastico Nord, dopo Schio percorrere la SP46 fino a Ponte Verde che incrocia la strada per il passo Xomo, girare quindi a dx, e proseguire per il passo fino al parcheggio a pagamento dell'omonimo passo.

Descrizione itinerario:

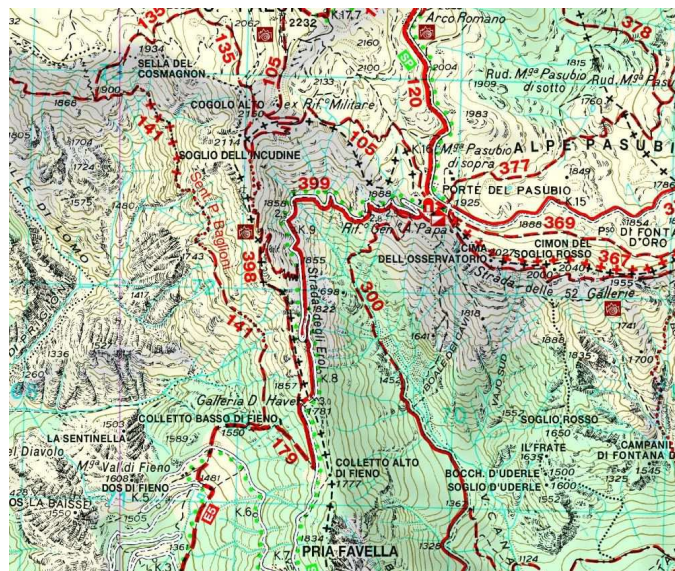
1° Tappa

Dal Passo Xomo si percorre un breve tratto a piedi fino alla di Bocchetta Campiglia, punto di partenza della Strada delle 52 Gallerie, percorso storico scavato nel 1917 dal Regio Esercito Italiano per rifornire le truppe al riparo dal fuoco austro-ungarico, fu realizzata in soli 10 mesi (febbraio-novembre 1917) dalla 33ª Compagnia Minatori, con 600 operai e 1.500 esplosioni giornaliere. Evitava la pericolosa Strada degli Scarubbi, esposta al fuoco austriaco. Include 52 gallerie (2.335 m totali) con nomi dedicati a generali, città e battaglioni. La galleria 19 è la più lunga (320 m) e a spirale, mentre la 20 è un "cavatappi" nella roccia. Punti salienti: Galleria 47: Punto più alto (2.000 m) con vista panoramica sulle Piccole Dolomiti. Rifugio Achille Papa, la nostra meta per oggi. Costruito nel 1921 su resti di baraccamenti della Grande Guerra. Sulla facciata, lapidi commemorative e una poesia dedicata agli eroi del Pasubio.



2° Tappa

Dopo aver fatto colazione al rifugio, percorreremo i sentieri che attraversano i luoghi salienti della guerra di trincea che ebbe luogo tra il 1916 ed 1918 tra esercito Italiano ed austriaco sul massiccio del Pasubio. Imbocchiamo quindi il sentiero 120 per l'arco romano, monumento del 1935 eretto sul cimitero della Brigata Liguria, con l'iscrizione "Di qui non si passa". Qui riposavano 164 soldati prima del trasferimento all'Ossario di Bellavista, si prosegue per la Chiesetta Santa Maria, costruita nel 1961 da Monsignor Galloni, cappellano degli alpini, con campana donata dal Gruppo Escursionisti Scledensi, arriviamo alle impressionanti Sette Croci, per poi arrivare finalmente alle interessanti gallerie del Dente Austriaco ed Italiano. La fortezza austro-ungarica consiste in gallerie, cannoniere e postazioni di mitragliatrici. Il dente italiano fu distrutto nel 1918 da una mina austriaca da 50.000 kg di esplosivo. Oggi è un cratere simbolico della "guerra di mine". Proseguiamo il nostro giro quindi per Cima Palon 2.232 m che è la vetta più alta del Pasubio, e punto strategico italiano collegato al Dente Italiano dalla Galleria Papa dove si gode di una bella veduta sulle Alpi Orientali. Percorriamo il sentiero delle Creste, con una panoramica discesa sopra la strada degli eroi, con vista sulla Val Canale, resti di teleferiche e cisterne militari. Sbuciamo quindi alla fine della galleria D'Havet 1781m. Da qui percorreremo la spettacolare carrozzabile, la strada degli eroi, che ci porterà in un'ora al Passo Pian delle Fugazze.



Logistica e Note:

Trasporto: In pullman partenza dal parcheggio di Via Italo Cremona, 5, 21045 Gazzada Schianno VA, fino a Schio, Ponte Verde. Avverrà quindi un trasbordo su due pulmini da Ponte Verde fino al passo Xomo. Al ritorno scenderemo a piedi al Passo Pian delle Fugazze dove ci attende il pullman.

Rifugio: Mezza pensione. Pernottamento in camerone. Il rifugio è approvvigionato solamente con acqua piovana, non è possibile fare la doccia, fornisce piumone e biancheria, non è quindi necessario portare il saccoletto. Bagno in comune. Portare ciabatte e asciugamano.

È prevista una sorpresa che renderà la nostra esperienza immersiva.